

Sprinter 佳博®

GP-1334D

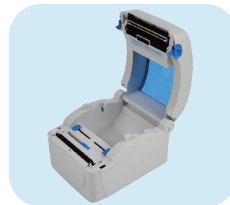
高速稳印 灵活适配

4寸桌面标签打印机



产品特征

- 300DPI分辨率，高清显字，清晰细腻
- 速度最高可达102mm/s，轻松应对大批量的打印任务
- 支持25-118mm宽度纸张耗材，安装更换快速便捷
- 纸仓最大直径130mm，告别频繁换纸
- 配备穿透式传感器，精准识别纸张类型与位置
- 支持外置支架，大卷标签轻松打印
- 自控温不伤打印头，避免温度过高，延长打印头寿命



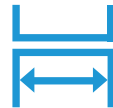
300DPI
高清显字 清晰细腻



102mm/s
最高打印速度



首张回退
不浪费第一张纸



25-118mm装纸宽度
大小标签随心打



耐磨打印头
使用寿命更长

配置:	GP-1334D
打印方式	热敏式
打印指令	TSPL
分辨率	300DPI
打印速度	2~4inch/s (102mm/s)
打印宽度	106mm (max)
通讯接口	USB
图形	单色PCX, BMP等图像文件可下载到FLASH/DRAM
一维码	CODE128、EAN128、ITF、CODE39、EAN13、EAN13+2、EAN13+5、EAN8、EAN8+2、EAN8+5、CODABAR、POSTNET、UPC-A、UPC-A+2、UPC-A+5、UPC-E、UPC-E+2、UPC-E+5、CPOST、MSI、MSIC、PLESSEY、ITF14、EAN14
二维码	QRCODE
字符集	常用单字节字体: FONT 0到FONT 8
字符放大/旋转	横向纵向均可放大1-10倍, 旋转打印 (0°、90°、180°、270°)
纸张类型	连续纸, 间隙纸, 折叠纸, 黑标纸
介质幅宽(含衬底)	25mm-118mm
纸厚(标签+底纸)	最大0.254mm, 最小0.06mm
纸卷外径(最大)	130mm(OD)
出纸方式	前出纸/撕离
输入	DC24V 2.5A
工作环境	5~40°C, 20%~90%不结露
贮存环境	-25~55°C, 20%~93%不结露
重量 (裸机)	1.60kg
产品尺寸(D×W×H)	245×186×176mm
包装尺寸(D×W×H)	312×230×225mm
打印头寿命	30KM



珠海浩盛标签打印机有限公司

广东省珠海市平沙镇怡乐路168号
 官方网站: www.gprinter.net
 客服热线: 400-038-0088



微信公众号

*本产品介绍内容依照产品上市时现有信息制作, 由于产品版本升级或其他原因, 其内容有可能变更, 如有变更恕不另行通知。